

MESSEWELT

LOGIN 10. – 21. MÄRZ 2025

Die Messe,
die für jede Herausforderung
das richtige Angebot hat!

Die Messewelt bietet
über 1.000 Produkte,
die in Qualität, Leistung
und Preis überzeugen!

EINE LÖSUNG VON

**SELECT
CONNECT**®



ab
1.000,-
EUR*

BROTZEIT-TASCHE

Nachhaltiger RPET-Filz-Shopper
bestückt mit:

- ▶ 200 g Schwarzwälder Schinken
- ▶ 125 g Knacker (4 Stück)
- ▶ 160 g Leberwurst im Glas
- ▶ 160 g Bauernmettwurst im Glas
- ▶ 50 ml Senf im Glas
- ▶ 1 Dose Münchner 4 Weißwürste 250 g
- ▶ 100 ml Händlmeier's „Süßer Senf“ im Glas
- ▶ 110 g Käse-Kürbiskern Snack im Beutel
- ▶ 8 g Käse-Kräuter-Dip
- ▶ Sizzle natur

Art.-Nr. BZT24

KICA JETFAN 2 ELEKTRISCHES STAUBGEBLÄSE

- ▶ Elektrisches Staubgebläse
- ▶ Wiederaufladbare Druckluftspray-Alternative
- ▶ Handheld Air Duster
- ▶ Mini Staubbläser für Laptop, Tastatur, Auto, Sofa, Bürogeräte
- ▶ 22.500 – 101.000 U/min
- ▶ Schwarz

Art.-Nr. KJF2VC



ab
2.500,-
EUR*



**SELECT
ACADEMY⁴**

GUTSCHEIN FÜR 1-TAGES-SCHULUNG

Aktuelle und zukunftsorientierte Themen
rund um den Werkstattalltag:

- ▶ Social Media – Chancen und Risiken
- ▶ Kamera- und Fahrassistenzsysteme im Kfz
- ▶ Digitales Serviceheft – Inspektionen auf den Herstellerportalen eintragen
- ▶ Hochvolt
- ▶ Weitere Themen auf Anfrage

ab
2.500,-
EUR*

PHILIPS SENSEO MAESTRO CSA 260/60

- ▶ Intense Plus Technologie
- ▶ Vielfältige Kaffeerezepturen
- ▶ Ökologische Merkmale
- ▶ 1,2-Liter-Wassertank
- ▶ Memo-Funktion
- ▶ Entkalkungsanzeige

Art.-Nr. SMCSA260/60

ab
2.500,-
EUR*



**SELECT
ACADEMY⁴**

GUTSCHEIN FÜR 2-TAGES-SCHULUNG

Aktuelle und zukunftsorientierte Themen
rund um den Werkstattalltag:

- ▶ Social Media – Chancen und Risiken
- ▶ Kamera- und Fahrassistenzsysteme im Kfz
- ▶ Weitere Themen auf Anfrage

ab
5.000,-
EUR*

55-LITER-FASS SHELL HX8 ECT 5W-30

▶ Motorenöl auf Basis von Synthesetechnologie
Spezifikationen und Freigaben:

- ▶ API SN
- ▶ ACEA C3
- ▶ VW 504.00/507.00
- ▶ MB-Freigabe 229.31, 229.51

Art.-Nr. 550048141

ab
5.000,-
EUR*



WEBER TISCHGRILL Q1000

- ▶ Emaillierte Grillfläche aus Gusseisen
- ▶ 1 Hauptbrenner
- ▶ Gesamtleistung 2.640 Watt
- ▶ Piezozündung
- ▶ Fettauffangschale
- ▶ Grillfläche 43 x 32 cm
- ▶ Mit Deckel

Art.-Nr. WebQ1000

ab
5.000,-
EUR*



Attraktive Prämien

Unsere Prämienauswahl für Ihren MESSEWELT Umsatz!

HISENSE QLED-FERNSEH- GERÄT 55A7NQ

- ▶ Produkttyp: 4K-Fernseher
- ▶ Markteinführung: 2024
- ▶ Bildeigenschaften: Display-Technologie QLED
- ▶ Auflösung: 3.840 x 2.160 Pixel
- ▶ Bildschirmgröße: 55 Zoll
- ▶ Bildwiederholungsrate: 50 Hz
- ▶ Bild-Besonderheiten: Quantum Dot
- ▶ HDR-Formatunterstützung
- ▶ HDR10+, Dolby Vision, HDR10, HDR HLG

Art.-Nr. HSA7NQ

ab
8.000,-
EUR*



HELLA GUTMANN DATA SERVICE UND HISTORIE

- ▶ Anzeige der Fahrzeugdiagnosehistorien aus Hella Gutmann-Geräten
- ▶ Voraussetzung ist die Angabe der Seriennummer Ihres Gerätes und eine aktive WLAN-Verbindung, die die Übertragung der Historien ermöglicht

ab
8.000,-
EUR*

SONAX ANTIFROST&KLARSICHT KONZENTRAT

- ▶ Zuverlässiger Reinigungs- und Frostschutz-Zusatz für die Scheibenwaschanlage
- ▶ 200 Liter

Art.-Nr. 03329050

ab
8.000,-
EUR*



WERKSTATTABRECHNUNGSPILOT 1 JAHR LIZENZGEBÜHR [BASIS]**

- ▶ Weitere Informationen erhalten Sie bei Ihrem SELECT Großhändler
- **zzgl. einmaligen Einrichtungskosten

EINE LÖSUNG VON **SELECT
CONNECT**

ab
10.000,-
EUR*

vjumi REMOTE

- ▶ Servicerückstellung
- ▶ Programmieren der Schlüssel
- ▶ Codieren, Zurücksetzen und Freischalten der Komponenten und Bauteile
- ▶ Lesen und Löschen der Fehlercodes
- ▶ Kalibrieren von Kamera- und Radarsystemen
- ▶ Codieren von Anhängerkupplungen
- ▶ Herstellergeführte Fehlersuche
- ▶ Steuergeräte flashen
- ▶ Security Gateway
- ▶ Freischalten von Hochvolt-Fahrzeugen per Visual Support

Art.-Nr. 2090001

ab
10.000,-
EUR*

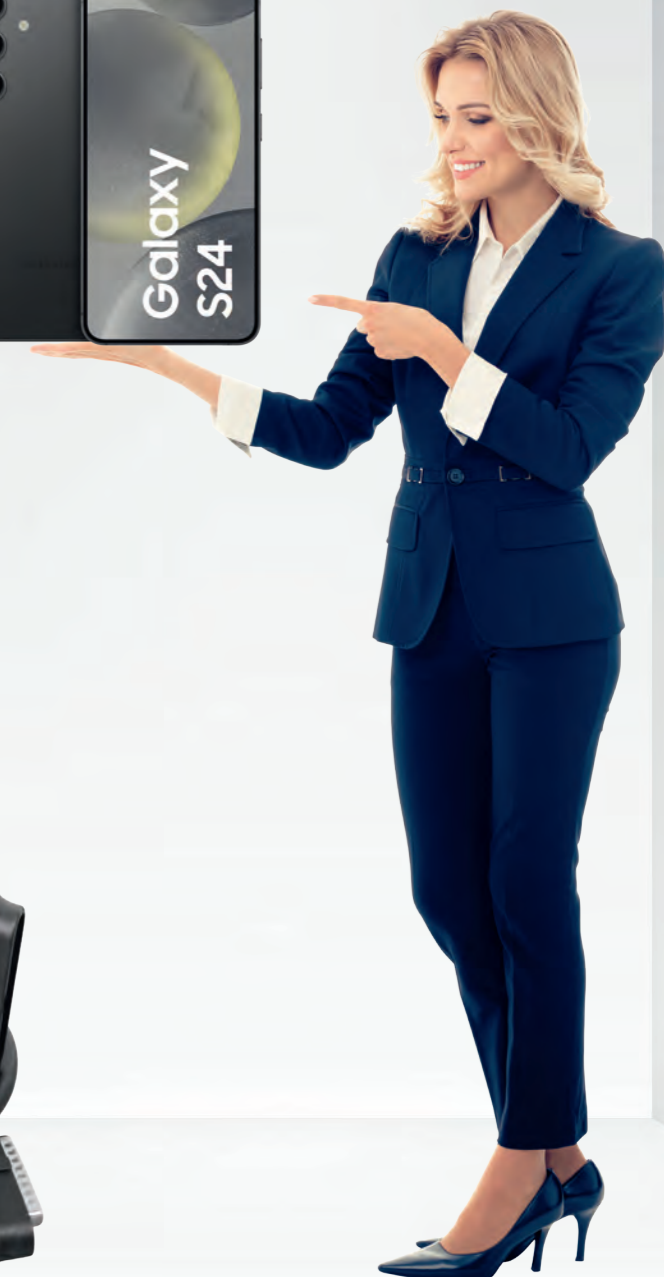


SAMSUNG GALAXY S24

- ▶ 6,2 Zoll Full HD
- ▶ 50 MP
- ▶ 8 GB RAM
- ▶ 128 GB interner Speicher
- ▶ Android 14
- ▶ 4.000 mAh
- ▶ Onyx black

Art.-Nr. SGS24128GBbl

ab
10.000,-
EUR*



LOGIN 10. – 21. MÄRZ 2025



Mein Umsatz auf der 23. MESSEWELT

ANZAHL	PRÄMIE	BENÖTIGTER UMSATZ	SUMME
	Brotzeit-Kiste „Deftig“	ab 1.000,00 EUR	
	Kica Jet Fan 2 Vacuum Kit	ab 2.500,00 EUR	
	Gutschein für 1-Tages-Schulung	ab 2.500,00 EUR	
	Philips Senseo Maestro CSA 260/60	ab 2.500,00 EUR	
	55-Liter-Fass Shell HX8 ECT 5W-30	ab 5.000,00 EUR	
	Gutschein für 2-Tages-Schulung	ab 5.000,00 EUR	
	Weber Gas-Grill Q1000	ab 5.000,00 EUR	
	Hisense QLED-Fernseh-Gerät 55A7NQ	ab 8.000,00 EUR	
	SONAX Antifrost&Klarsicht 200 Liter	ab 8.000,00 EUR	
	Hella Gutmann Data Service und Historie	ab 8.000,00 EUR	
	vjumi Remote	ab 10.000,00 EUR	
	WAP 1 Jahr Lizenzgebühr (Basis)	ab 10.000,00 EUR	
	Samsung Galaxy S24	ab 10.000,00 EUR	

Summe aller Prämien:

Aktionär (Name)

Werkstatt (Name)

Ansprechpartner/Außendienst

Ansprechpartner

Adresse

Adresse

Telefon

Telefon

Unterschrift Verkaufsleiter

Unterschrift Werkstattleiter

* Mindestbestellwert. Gilt nur für die Umsätze, die vom 10. bis 21. März 2025 über das MESSEWELT-Portal getätigt werden. Alle Prämien sind steuerpflichtig.